

1

¿Qué ha pasado en las cuencas de los ríos Cauca y San Jorge?



27 de agosto/2021: rompimiento del dique marginal del río Cauca en Caregato (San Jacinto del Cauca).

Febrero - agosto/2022: afectación en las obras de cierre de Caregato por creciente del río Cauca, situación que mantiene activo el ingreso de agua hacia La Mojana.

2

¿Qué ha pasado recientemente (21 al 22 de septiembre)?



Lluvias en los municipios de Sucre, Magangué, Caimito, San Marcos, Ayapel y Norte de San Benito Abad..



Ascenso de niveles en los ríos: *i)* San Jorge y San Pedro en su recorrido por Puerto Libertador y Montelíbano, *ii)* Bajo Magdalena a la altura de El Banco y *iii)* río Nechí en su recorrido por Nechí



Reporte comunitario



Inundaciones por ingreso del río Cauca en áreas de drenaje de: *i)* caño San Matías: desde Los Arrastres (Guaranda) hasta Parcelas de Santa Fe (San Benito Abad); *ii)* caño Rabón: desde Gavaldá (Guaranda) hasta La Plaza (San Benito Abad) y *iii)* caño Viloría: desde Cecilia (Ayapel) hasta Cuiva (San Benito Abad).

Inundaciones por muy altos niveles, en: *i)* corredor del río San Jorge desde Ayapel hasta Magangué) *ii)* corredor de los caños Mojana, Pancegüita y sistema cenagoso asociado en los municipios de Sucre y Majagual; y *iii)* zona del Bajo del Magdalena entre El Banco y Plato.

3

¿Qué esperamos (22 al 23 de septiembre)?



Lluvias especialmente en la madrugada sobre el territorio y las cuencas del Bajo Nechí Bajo Cauca y Bajo Magdalena.



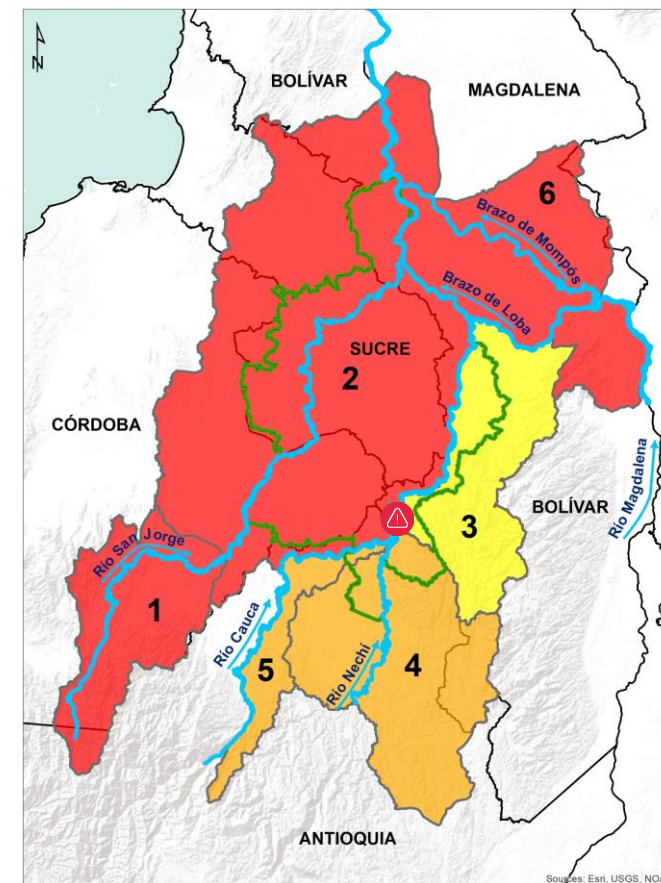
Ascenso en: *i)* río San Jorge en el tramo Montelíbano-Ayapel, *ii)* río Cauca en el tramo Cáceres-Pinillos y *iii)* Bajo Magdalena desde El Banco incluyendo Los Brazos de Loba y de Mompós.



Recomendaciones

Atención al tránsito de creciente en el río San Jorge en el tramo Montelíbano-La Apartada y en el río Cauca en el tramo Cáceres-Caucasia.

Persistencia de la probabilidad de crecientes en el Bajo Nechí y sus aportantes.



Alerta ROJA PARA TOMAR ACCIÓN: 2) Bajo San Jorge y 6) Bajo Magdalena entre El Banco y Plato. **Alerta puntual** en el sector Caregato.

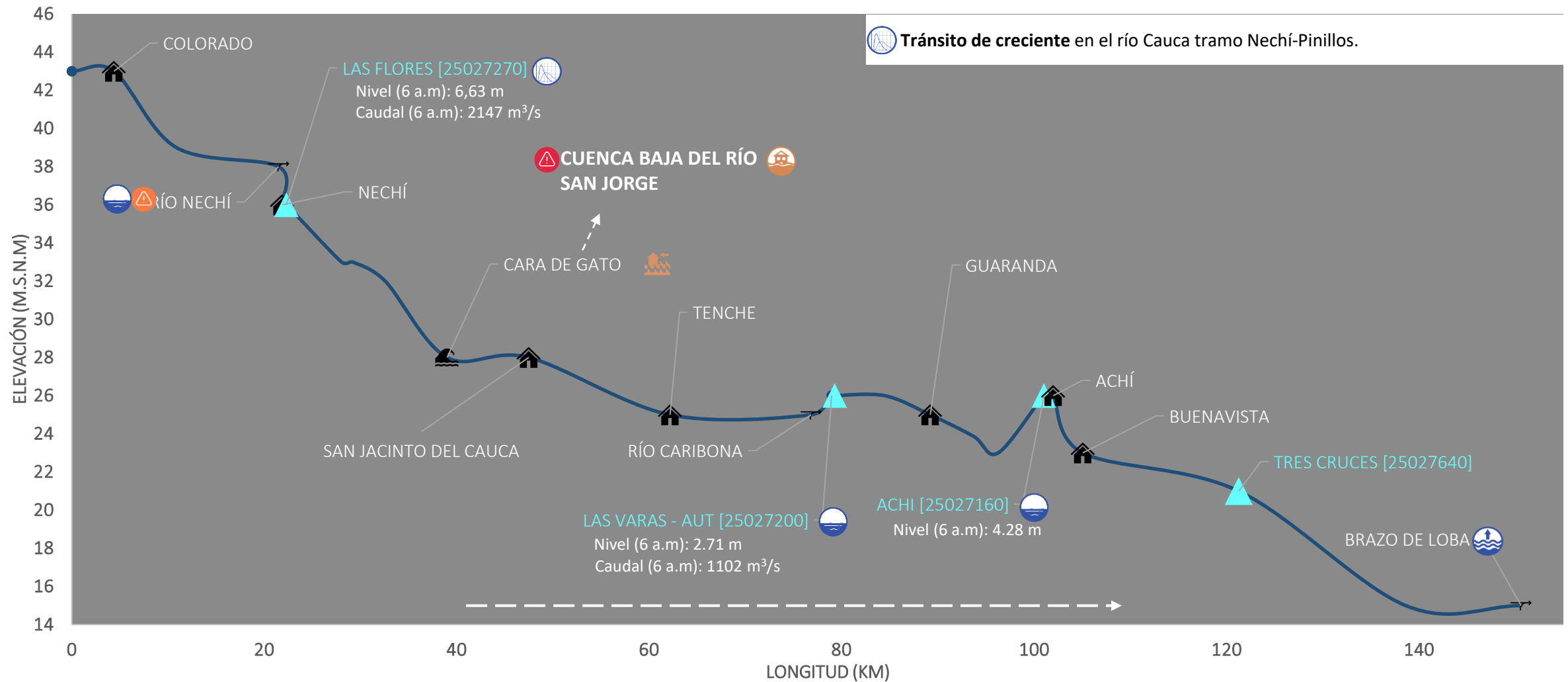


Alerta NARANJA PARA PREPARARSE: 1) Alto San Jorge, 4) Bajo Nechí y 5) Río Cauca entre Valdivia y Nechí y



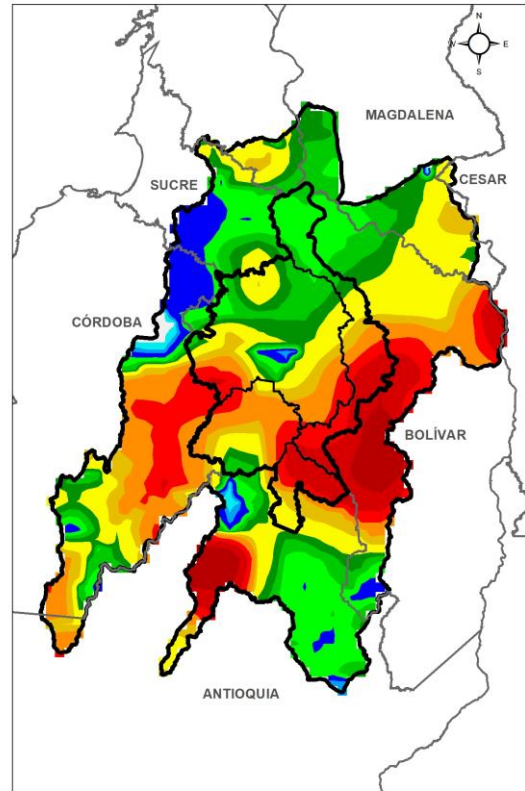
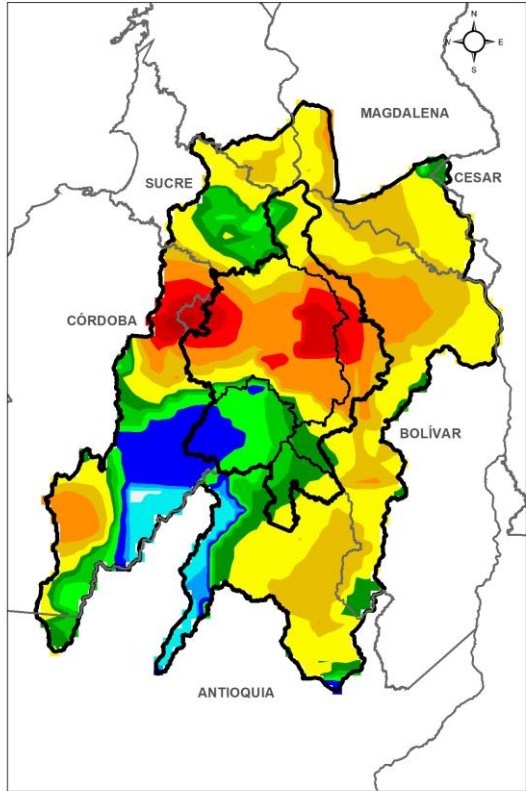
Alerta AMARILLA PARA INFORMARSE: 3) río Cauca entre Nechí y Pinillos

III. Condiciones hidrológicas actuales en el río Cauca (tramo Nechí-Pinillos)



PUNTOS DE INTERÉS RÍO CAUCA (TRAMO NECHÍ-MAGANGUÉ)	ALERTAS HIDROLÓGICAS	CONDICIONES HIDROLÓGICAS	ZONAS DE EMERGENCIA
Estación hidrológica IDEAM	Alerta ROJA Para tomar acción	Niveles en ascenso	Inundación por desbordamiento
Población	Alerta NARANJA Para prepararse	Niveles en descenso	Inundación por rompimiento margen derecha
Rompedero	Alerta AMARILLA Para informarse	Niveles estables	Inundación por rompimiento margen izquierda (Mojana)
Confluencia	Condiciones NORMALES Sin alerta	Tránsito de creciente	

PRONÓSTICO PARA EL 22 Y 23 DE AGOSTO



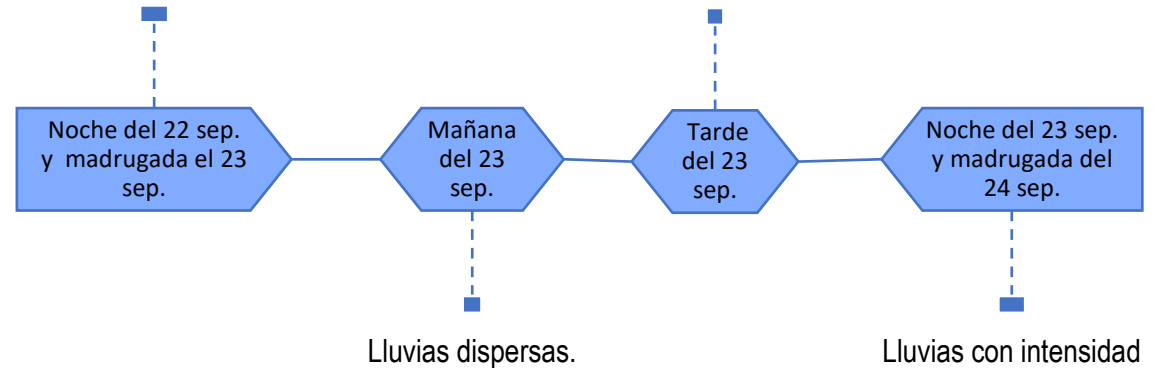
ACUMULADO DEL 22 AL 23 DE SEPTIEMBRE

ACUMULADO DEL 23 AL 24 DE SEPTIEMBRE



especialmente en la madrugada sobre el territorio y las cuencas del Bajo Nechí Bajo Cauca y Bajo Magdalena.

No se prevén lluvias.



**Equipo de trabajo Centro regional de Pronóstico
y Alertas Tempranas de LA MOJANA**

Elaborado por:
NATALIA MUÑOZ, Hidróloga
AARÓN OMAÑA, Meteorólogo

www.corpomojana.gov.co

Correo Electrónico:
corpomojana@corpomojana.gov.co
Cra. 21 # 21 A – 44 San Marcos - Sucre
Teléfono: (+575) 295 5347

YOLANDA GONZALEZ HERNÁNDEZ,
Directora General IDEAM.
MARTHA CECILIA CADENA,
Jefe Oficina del Servicio de Pronósticos y Alertas
www.ideam.gov.co

Correos electrónicos:
servicio@ideam.gov.co,
alertas@ideam.gov.co

Calle 25 d # 96b - 70, piso 3. Bogotá, D.C.
Teléfono: 307 5625 ext. 1334 - 1336.

LILIANA QUIROZ, Directora General de la Corporación para el Desarrollo Sostenible de La Mojana y el San Jorge-CORPOMOJANA.

RAQUEL GARAVITO, Gerente del Fondo Adaptación

JIMENA PUYANA, Gerente Nacional de Desarrollo Sostenible del PNUD